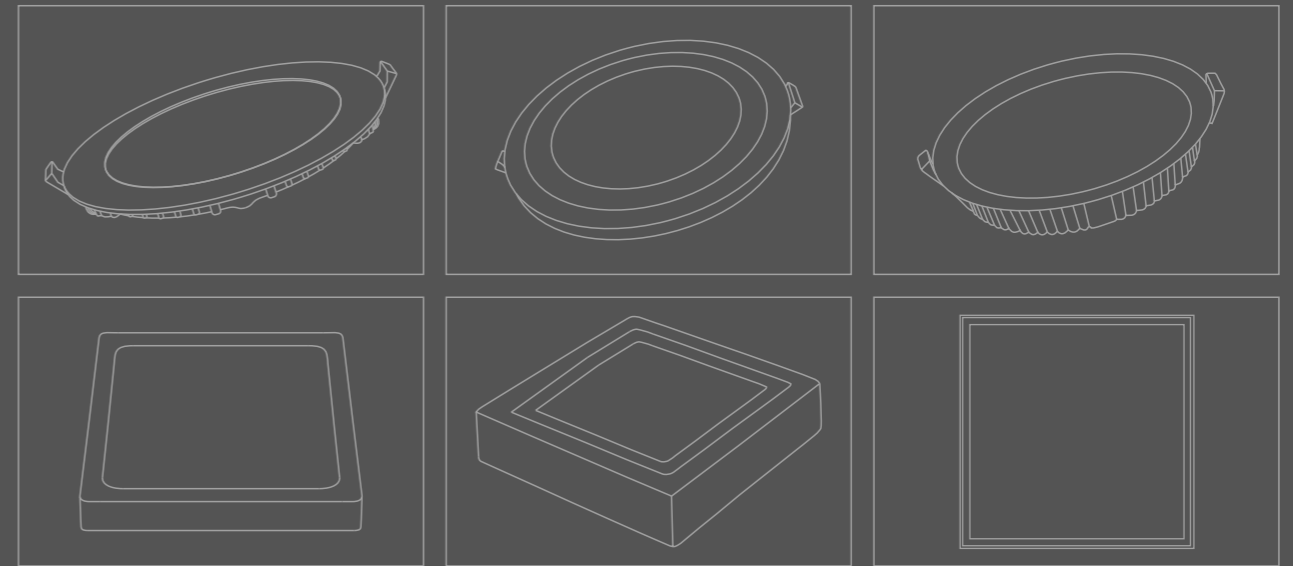




# 室内照明 目录 2020



## 中山梵尔照明科技有限公司

ZHONGSHAN FANER LIGHTING TECHNOLOGY CO.,LTD.

Tel: 86-0760-22326120 Fax: 86-0760-22326120

Contact: Jason Lian +86-18576003768

E-mail: sales01@fanerled.com

Website: www.faner-led.com

Add: No.2 Henglong Road, Tongyi Industrial Park,  
Guzhen Town, Zhongshan City, China.

联系人: 石先生 18576003368 / 练先生 18576003768

地址: 广东省中山市古镇镇同益工业园恒隆路2号

## 中山梵尔照明科技有限公司

ZHONGSHAN FANER LIGHTING TECHNOLOGY CO.,LTD.

# 公司介绍

Company Introduction



## 2013

Factory found, Located in Zhongshan, a famous lighting city.  
公司成立, 中山古镇——著名的灯具之都。

## 2014

Start own die-casting factory (make housing in house).  
开设压铸厂(事业部), 奠定产业基础

## 2015

3,000,000 pcs panel / year, one of biggest aluminum panel.  
小面板灯突破300万套/年。

## 2016

Sales turn-over more than 20,000,000 USD.  
年产值大于2000万美金。

## 2017

Start Outdoor business division.  
户外事业部成立。

## 2018

Build standard quality control system, sales turn-over more than 25,000,000 USD.  
建立标准的管理体系, 年销售额大于2500万美金。

## 2019

Outdoor division more than 10,000,000 USD annual turn-over, can produce 2,000,000 pcs flood light, street light, high bay etc., ISO9001:2015 Certification done by SGS.  
户外事业部年销售额超过1000万美金, 每年可以生产200万支投光灯, 路灯, 工矿灯等。通过SGS的ISO9001质量体系认证。

## 2020

To build more stronger produce line of outdoor light and solar outdoor light. Total follow Philips etc. world brand control system.  
打造太阳能、户外产品的产品线和竞争力, 导入飞利浦等国际大品牌的研发, 品质的国际管理标准。

## 2021

Will produce in 60,000 own industry park.  
入驻27亩, 60000平方米自建工业园。

# 荣誉证书

## Honor Certificate

”

证书  
Certificate



颁发单位  
Issued by

政府  
Government

细节  
Details

ISO9001 质量保证体系  
ISO9001 Quality Assurance System



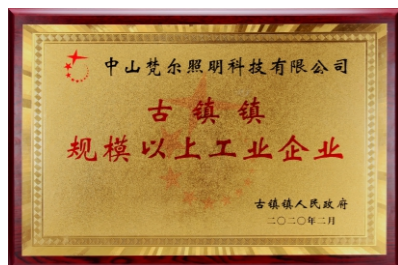
必维国际检验集团  
Bureau Veritas (BV)

商业社会标准认证  
Business Social Compliance Initiative



政府  
Government

高新技术企业  
High-tech Enterprises



政府  
Government

规模以上工业企业  
Industrial Enterprises Above Designated Size

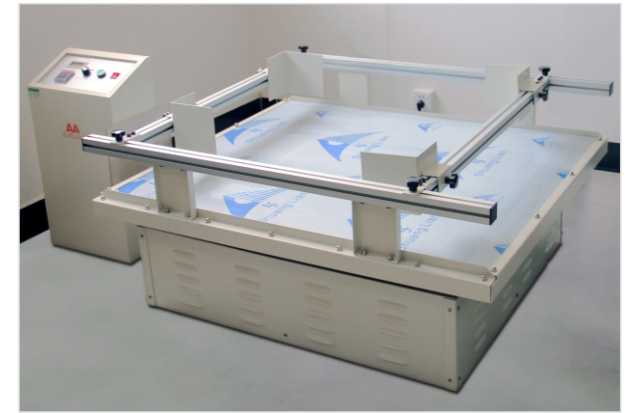
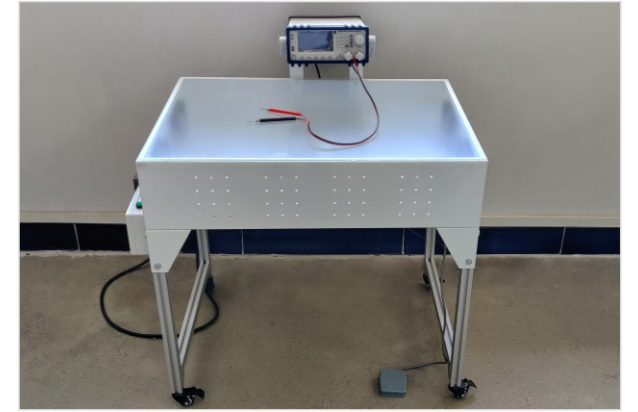
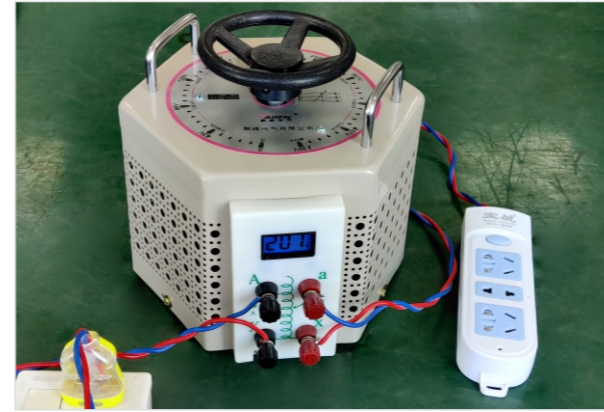
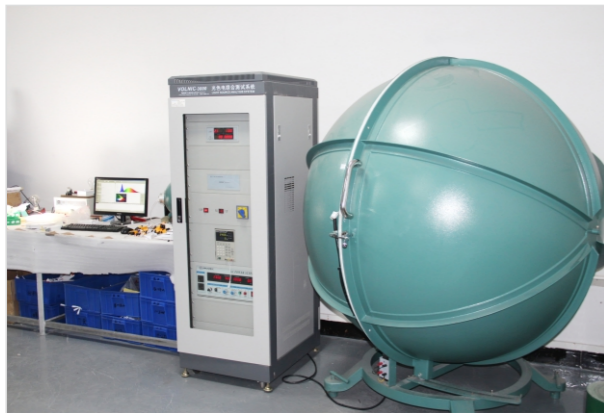
## 产品认证

### Product Certifications



# 先进设备 ”

Advanced Equipment



# 商照事业部

Commercial Lighting Division



# 户外事业部

Outdoor Lighting Division



# 太阳能灯事业部 ”

Solar Lighting Division



# 压铸厂 ”

Die-casting Factory



# 产品目录

1. LED 超薄面板灯 ..... 01-06



2. LED 底发光面板灯 ..... 07-14



3. LED 明装面板灯 ..... 15-22



4. LED 双色面板灯 ..... 23-32



5. LED 大面板灯 ..... 33-40





# LED 面板灯

## 超薄面板灯系列

## P108 SERIES

特点:

- \* 超薄设计铝面板灯
- \* 高质量成品
- \* 高效散热、寿命长、不发黄
- \* 高质量驱动和灯珠
- \* BIS/CB/IECEE/CE 认证



### 产品参数

功率	材质	输入电压	功率因素	灯珠	流明值	色显	尺寸	开孔尺寸
3W	铝	100-300V	0.5	SMD2835	180lm	70	85x85x12mm	70x70mm
6W	铝	100-300V	0.5/0.9	SMD2835	360lm	70	120x120x12mm	105x105mm
9W	铝	100-300V	0.5/0.9	SMD2835	700lm	70	150x150x12mm	130x130mm
12W	铝	100-300V	0.5/0.9	SMD2835	900lm	70	170x170x12mm	155x155mm
15W	铝	100-300V	0.5/0.9	SMD2835	1100lm	70	190x190x12mm	175x175mm
18W	铝	100-300V	0.5/0.9	SMD2835	1400lm	70	225x225x12mm	210x210mm
24W	铝	100-300V	0.5/0.9	SMD2835	1900lm	70	300x300x12mm	285x285mm



明装转接框设计

明装转接框

+

暗装面板灯

↓

明装面板灯





# P101 SERIES

特点:

- \* 超薄设计铝面板灯
- \* 高质量成品
- \* 高效散热、寿命长、不发黄
- \* 高质量驱动和灯珠
- \* BIS/CB/IECEE/CE 认证



## 产品参数

功率	材质	输入电压	功率因素	灯珠	流明值	色显	尺寸	开孔尺寸
3W	铝	100-300V	0.5	SMD2835	180lm	80	85x85x12mm	72x72mm
6W	铝	100-300V	0.5/0.9	SMD2835	380lm	80	120x120x12mm	105x105mm
9W	铝	100-300V	0.5/0.9	SMD2835	630lm	80	150x150x12mm	135x135mm
12W	铝	100-300V	0.5/0.9	SMD2835	900lm	80	170x170x12mm	155x155mm
15W	铝	100-300V	0.5/0.9	SMD2835	1130lm	80	190x190x12mm	175x175mm
18W	铝	100-300V	0.5/0.9	SMD2835	1440lm	80	225x225x12mm	205x205mm
24W	铝	100-300V	0.5/0.9	SMD2835	1920lm	80	300x300x12mm	282x282mm



# P103 SERIES

特点:

- \* 超薄铝面板设计
- \* 高效散热、不发黄
- \* 高亮度
- \* BIS/CB/IECEE/CE 认证



## 产品参数

功率	材质	输入电压	功率因素	灯珠	流明值	色显	尺寸	开孔尺寸
8W	铝	100-300V	0.5/0.9	SMD2835	480lm	80	120x120x8mm	105x105mm
15W	铝	100-300V	0.5/0.9	SMD2835	1200lm	80	170x170x8mm	155x155mm
22W	铝	100-300V	0.5/0.9	SMD2835	1700lm	80	225x225x8mm	210x210mm
30W	铝	100-300V	0.5/0.9	SMD2835	2400lm	80	300x300x8mm	285x285mm



# P104 SERIES

- 特点:
- \* 独特的不漏光设计
  - \* 重壳
  - \* CE/ROHS/CB/IECEE 认证



### 产品参数

功率	材质	输入电压	功率因素	灯珠	流明值	色显	尺寸	开孔尺寸
3W	铝	100-300V	0.5	SMD2835	180lm	80	85x85x12mm	72x72mm
6W	铝	100-300V	0.5/0.9	SMD2835	360lm	80	120x120x12mm	105x105mm
12W	铝	100-300V	0.5/0.9	SMD2835	1000lm	80	170x170x12mm	155x155mm
18W	铝	100-300V	0.5/0.9	SMD2835	1500lm	80	225x225x12mm	205x205mm



# P106 SERIES

- 特点:
- \* 高质量塑料面板灯
  - \* 内置驱动程序和易于更改的驱动程序
  - \* 高亮度
  - \* BIS/CB/CE/ROHS 认证
  - \* 可用明装转接框



### 产品参数

功率	材质	输入电压	功率因素	灯珠	流明值	色显	尺寸	开孔尺寸
3W	塑料+铝	100-300V	0.5	SMD2835	200lm	80	85x85x12mm	70x70mm
6W	塑料+铝	100-300V	0.5/0.9	SMD2835	420lm	80	120x120x12mm	105x105mm
12W	塑料+铝	100-300V	0.9	SMD2835	900lm	80	170x170x12mm	155x155mm
15W	塑料+铝	100-300V	0.9	SMD2835	1100lm	80	170x170x12mm	155x155mm
18W	塑料+铝	100-300V	0.9	SMD2835	1400lm	80	225x225x12mm	210x210mm





LED 底发光面板灯  
8W / 16W / 24W / 32W

100  
Lumens  
per Watt

80%  
Saving

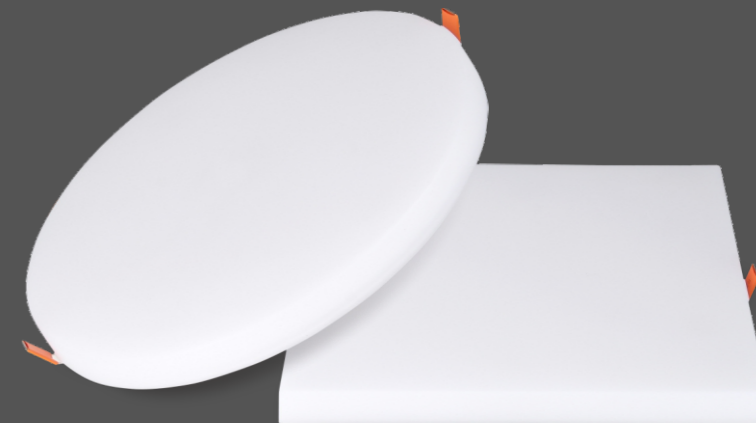
Long  
Life

Excellent  
CRI

## L202 SERIES

特点:

- \* 无边框设计
- \* 高亮度: 100lm/W
- \* CB/BIS/CE/ROHS 认证



CB

CE

RoHS

TECEE

CEC

8

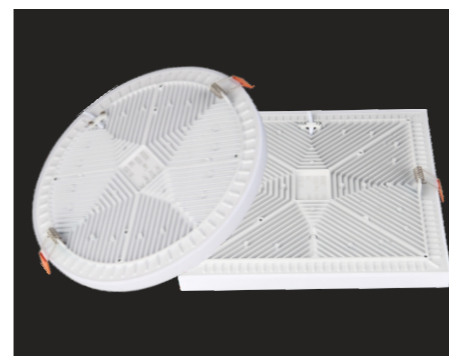
ISO  
9001:2015  
CERTIFIED  
COMPANY

SGS

amfori BSCI  
Trade with purpose

### 产品参数

功率	材质	输入电压	功率因素	灯珠	流明值	色显	尺寸	开孔尺寸
8W	铝	100-300V	0.5	SMD2835	640lm	80	85x85x12mm	72x72mm
16W	铝	100-300V	0.9	SMD2835	1600lm	80	120x120x12mm	105x105mm
24W	铝	100-300V	0.9	SMD2835	2400lm	80	170x170x12mm	155x155mm
32W	铝	100-300V	0.9	SMD2835	3200lm	80	225x225x12mm	205x205mm



High Brightness



High CRI



Green Lighting



No UV Emissions



Life upto 50000 hours



80%  
ENERGY SAVING

## L204 SERIES

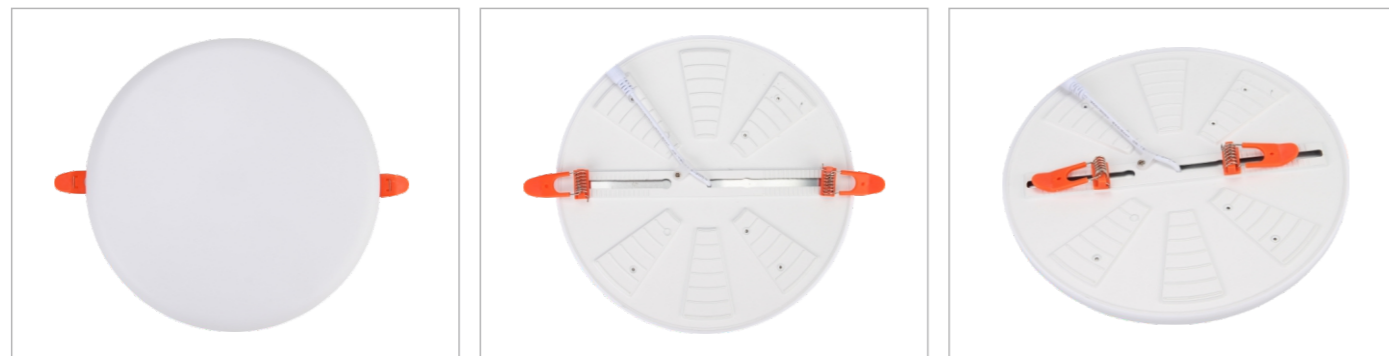
特点:

- \* 开孔可调节
- \* 无边框设计
- \* CB/BIS/CE/ROHS 认证



### 产品参数

功率	材质	输入电压	功率因素	灯珠	流明值	色显	尺寸	开孔尺寸
9W	塑料+铝	100-300V	0.5	SMD2835	700lm	80	85x85x20mm	72x72mm
18W	塑料+铝	100-300V	0.5	SMD2835	1600lm	80	120x120x20mm	105x105mm
24W	塑料+铝	100-300V	0.5	SMD2835	2200lm	80	170x170x20mm	155x155mm
32W	塑料+铝	100-300V	0.5	SMD2835	3300lm	80	225x225x20mm	205x205mm



## L205 SERIES

特点:

- \* 驱动程序内置设计
- \* 高亮度: 100lm/W
- \* CB/BIS/CE/ROHS 认证



### 产品参数

功率	材质	输入电压	功率因素	灯珠	流明值	色显	尺寸	开孔尺寸
8W	塑料+铝	100-300V	0.5/0.9	SMD2835	600lm	80	115x115x38mm	100x100mm
12W	塑料+铝	100-300V	0.5/0.9	SMD2835	1100lm	80	165x165x38mm	150x150mm
15W	塑料+铝	100-300V	0.5/0.9	SMD2835	1400lm	80	165x165x38mm	150x150mm
24W	塑料+铝	100-300V	0.5/0.9	SMD2835	2500lm	80	220x220x38mm	200x200mm



## L201 SERIES

特点:

- \* 窄边 SMD 底发光设计
- \* 高质量铝散热器
- \* BIS/CE/ROHS 认证



### 产品参数

功率	材质	输入电压	功率因素	灯珠	流明值	色显	尺寸	开孔尺寸
7W	铝	100-300V	0.5/0.9	SMD2835	500lm	80	90x90x35mm	70x70mm
16W	铝	100-300V	0.5/0.9	SMD2835	1200lm	80	120x120x35mm	100x100mm
24W	铝	100-300V	0.5/0.9	SMD2835	2000lm	80	170x170x35mm	155x155mm
32W	铝	100-300V	0.5/0.9	SMD2835	2500lm	80	225x225x35mm	205x205mm



## L101 SERIES

特点:

- \* 高质量铝底发光面板灯
- \* CB/CE/ROHS 认证



### 产品参数

功率	材质	输入电压	功率因素	灯珠	流明值	色显	尺寸	开孔尺寸
10W	铝	100-300V	0.5	SMD2835	700lm	70/80	100x100x38mm	75x75mm
16W	铝	100-300V	0.5	SMD2835	1200lm	70/80	120x120x38mm	95x95mm
20W	铝	100-300V	0.5	SMD2835	1600lm	70/80	155x155x38mm	130x130mm
25W	铝	100-300V	0.5	SMD2835	2000lm	70/80	170x170x38mm	145x145mm
30W	铝	100-300V	0.9	SMD2835	2400lm	70/80	190x190x38mm	155x155mm
36W	铝	100-300V	0.9	SMD2835	2900lm	70/80	230x230x38mm	195x195mm



# L206 SERIES

特点:

- \* 新优雅设计
- \* 高效散热
- \* CB/BIS/CE/ROHS 认证



### 产品参数

功率	材质	输入电压	功率因素	灯珠	流明值	色显	尺寸	开孔尺寸
10W	铝	100-300V	0.9	SMD2835	800lm	80	90x90x45mm	75x75mm
18W	铝	100-300V	0.9	SMD2835	1440lm	80	140x140x45mm	125x125mm
24W	铝	100-300V	0.9	SMD2835	1920lm	80	170x170x45mm	155x155mm
36W	铝	100-300V	0.9	SMD2835	2880lm	80	225x225x45mm	200x200mm



# L104 SERIES

特点:

- \* 一体设计
- \* 高质量驱动
- \* 质量稳定
- \* CB/BIS/CE/ROHS 认证



### 产品参数

功率	材质	输入电压	功率因素	灯珠	流明值	色显	尺寸	开孔尺寸
6W	塑料+铝	100-300V	0.5	SMD2835	480lm	80	Φ110x60mm	Φ75mm



接线盒





# LED 面板灯

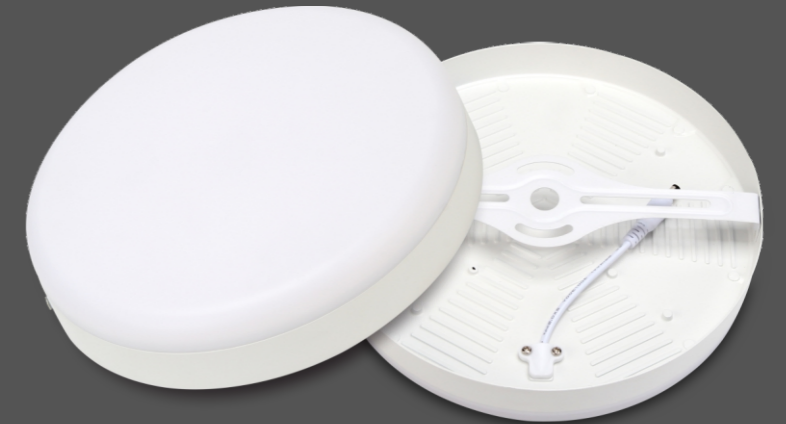
## 明装面板灯系列

### S207 - LED 明装面板灯

## S207 SERIES

特点:

- \* 无边框设计
- \* 高亮度
- \* CB/BIS/CE/ROHS 认证



#### 产品参数

功率	材质	输入电压	功率因素	灯珠	流明值	色显	尺寸
18W	铝	100-300V	0.5	SMD2835	1500lm	80	Φ120x32mm
24W	铝	100-300V	0.5	SMD2835	2000lm	80	Φ170x32mm
36W	铝	100-300V	0.9	SMD2835	3300lm	80	Φ225x32mm



High Brightness



High CRI



Green Lighting



No UV Emissions

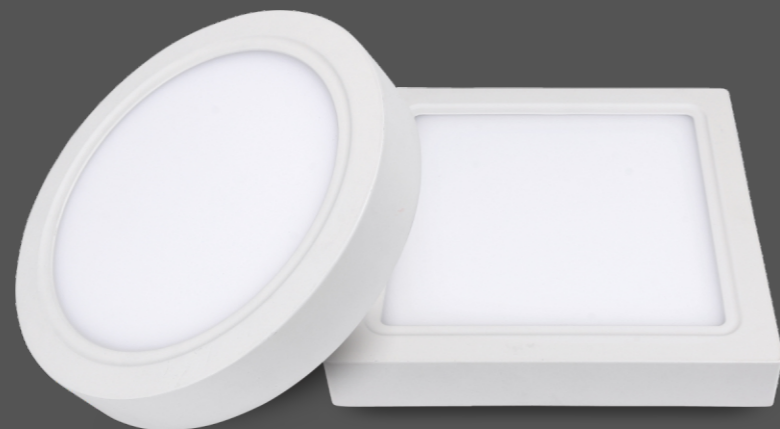


Life upto 50000 hours



80% ENERGY SAVING

# S101 SERIES



- 特点:
- \* 不漏光设计
  - \* 高亮度: 100lm/W
  - \* CB/BIS/CE/ROHS 认证



### 产品参数

功率	材质	输入电压	功率因素	灯珠	流明值	色显	尺寸
6W	铝	100-300V	0.5/0.9	SMD2835	360lm	80	120x120x35mm
12W	铝	100-300V	0.5/0.9	SMD2835	900lm	80	170x170x35mm
18W	铝	100-300V	0.5/0.9	SMD2835	1400lm	80	225x225x35mm
24W	铝	100-300V	0.5/0.9	SMD2835	1900lm	80	300x300x35mm



# S102 SERIES



- 特点:
- \* 不漏光设计
  - \* 高亮度: 100lm/W
  - \* CB/BIS/CE/ROHS 认证



### 产品参数

功率	材质	输入电压	功率因素	灯珠	流明值	色显	尺寸
6W	铝	100-300V	0.5/0.9	SMD2835	360lm	80	120x120x35mm
12W	铝	100-300V	0.5/0.9	SMD2835	900lm	80	170x170x35mm
18W	铝	100-300V	0.5/0.9	SMD2835	1400lm	80	225x225x35mm
24W	铝	100-300V	0.5/0.9	SMD2835	1900lm	80	300x300x35mm





# S103 SERIES



- 特点:
- \* 窄边设计
  - 明装铝面板灯
  - \* 高亮度
  - \* 超薄驱动
  - \* BIS/CE/ROHS 认证



### 产品参数

功率	材质	输入电压	功率因素	灯珠	流明值	色显	尺寸
6W	铝	100-300V	0.9	SMD2835	420lm	80	120x120x25mm
8W	铝	100-300V	0.9	SMD2835	560lm	80	120x120x25mm
12W	铝	100-300V	0.9	SMD2835	960lm	80	170x170x25mm
15W	铝	100-300V	0.9	SMD2835	1200lm	80	170x170x25mm
18W	铝	100-300V	0.9	SMD2835	1440lm	80	225x225x25mm
22W	铝	100-300V	0.9	SMD2835	1760lm	80	225x225x25mm
24W	铝	100-300V	0.9	SMD2835	1920lm	80	300x300x35mm
30W	铝	100-300V	0.9	SMD2835	2400lm	80	300x300x35mm



# S201 SERIES



- 特点:
- \* 无边框设计
  - \* 高亮度: 100lm/W
  - \* CB/BIS/CE/ROHS 认证



### 产品参数

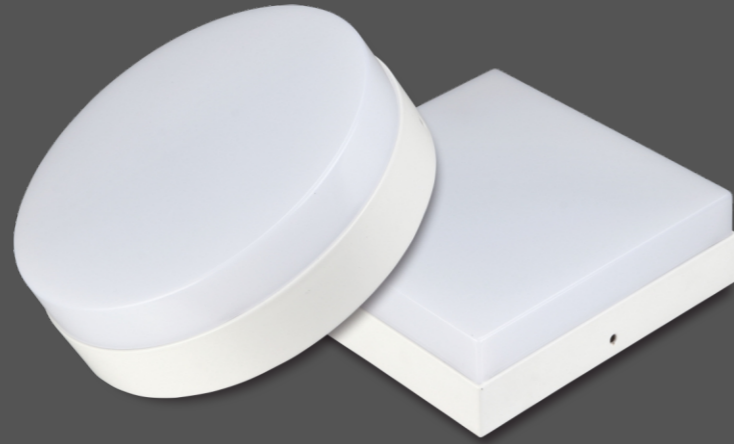
功率	材质	输入电压	功率因素	灯珠	流明值	色显	尺寸
6W	铝	100-300V	0.5	SMD2835	360lm	80	120x120x32mm
8W	铝	100-300V	0.5	SMD2835	500lm	80	120x120x32mm
12W	铝	100-300V	0.9	SMD2835	900lm	80	170x170x32mm
15W	铝	100-300V	0.9	SMD2835	1100lm	80	170x170x32mm
18W	铝	100-300V	0.9	SMD2835	1440lm	80	225x225x32mm
22W	铝	100-300V	0.9	SMD2835	1950lm	80	225x225x32mm
24W	铝	100-300V	0.9	SMD2835	1920lm	80	300x300x32mm
30W	铝	100-300V	0.9	SMD2835	2400lm	80	300x300x32mm



# S203 SERIES

特点:

- \* 无边框设计
- \* 高亮度, 高色显CRI>80
- \* 寿命长



### 产品参数

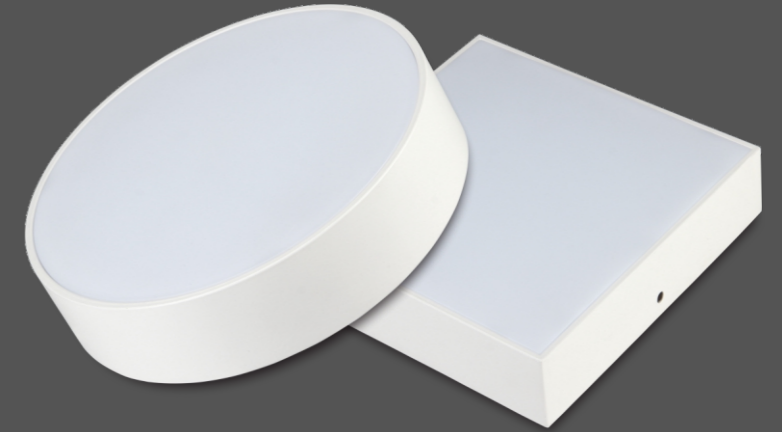
功率	材质	输入电压	功率因素	灯珠	流明值	色显	尺寸
6W	铝	100-300V	0.5/0.9	SMD2835	420lm	80	90x90x55mm
12W	铝	100-300V	0.5/0.9	SMD2835	1080lm	80	120x120x55mm
18W	铝	100-300V	0.5/0.9	SMD2835	1500lm	80	180x180x55mm
24W	铝	100-300V	0.5/0.9	SMD2835	2100lm	80	220x220x55mm
36W	铝	100-300V	0.5/0.9	SMD2835	3200lm	80	300x300x55mm



# S204 SERIES

特点:

- \* 无边框设计
- \* 高亮度, 高色显CRI>80
- \* 寿命长



### 产品参数

功率	材质	输入电压	功率因素	灯珠	流明值	色显	尺寸
16W	铝	100-300V	0.5/0.9	SMD2835	1200lm	80	120x120x40mm
24W	铝	100-300V	0.5/0.9	SMD2835	2000lm	80	170x170x40mm
32W	铝	100-300V	0.5/0.9	SMD2835	2700lm	80	225x225x40mm





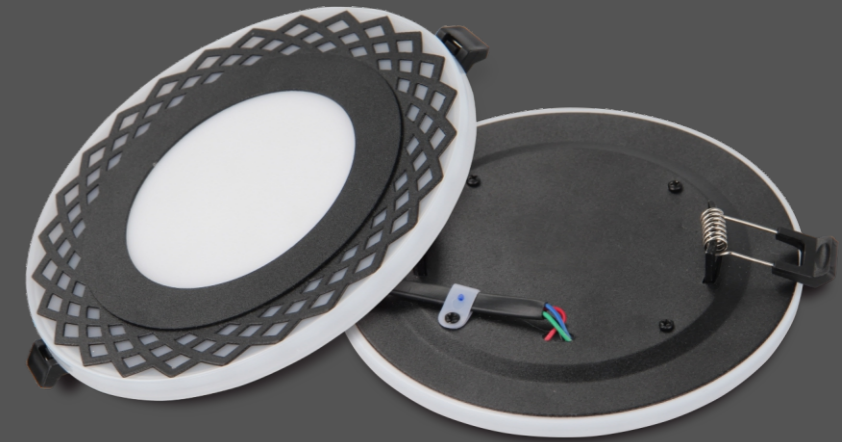
双色面板灯  
绿/红/蓝/粉/暖光



## K203 SERIES

特点:

- \* 超稳定超薄双色灯
- \* 绿/红/蓝/粉/暖光
- \* 4线制3步控制



### 产品参数

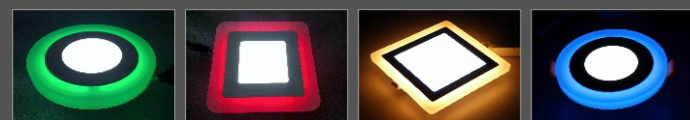
功率	材质	输入电压	功率因素	灯珠	流明值	色显	尺寸	开孔尺寸
3+3W	铝	85-265V	0.5	SMD2835+Color LED	160lm	70	105x105x12mm	72x72mm
6+3W	铝	85-265V	0.5	SMD2835+Color LED	360lm	70	145x145x12mm	105x105mm
12+4W	铝	85-265V	0.5	SMD2835+Color LED	840lm	70	195x195x12mm	155x155mm
18+6W	铝	85-265V	0.5	SMD2835+Color LED	1300lm	70	245x245x12mm	205x205mm



# K101 SERIES

特点:

- \* 超稳定超薄双色灯
- \* 绿/红/蓝/粉/暖光
- \* 4线制3步控制



## 产品参数

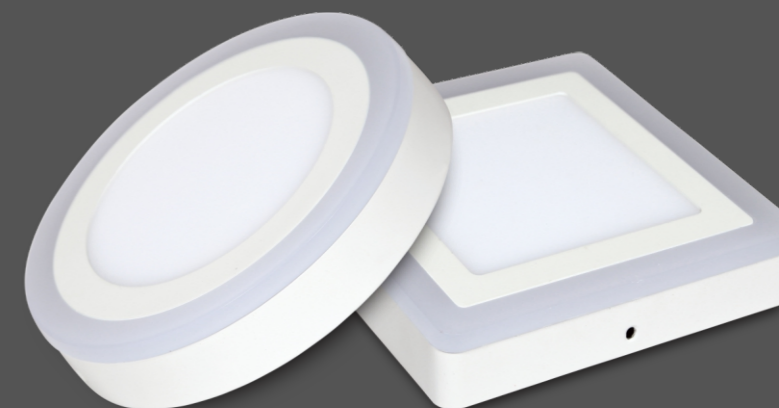
功率	材质	输入电压	功率因素	灯珠	流明值	色显	尺寸	开孔尺寸
3+3W	铝	85-265V	0.5	SMD2835+Color LED	160lm	70	105x105x12mm	72x72mm
6+3W	铝	85-265V	0.5	SMD2835+Color LED	360lm	70	145x145x12mm	105x105mm
12+4W	铝	85-265V	0.5	SMD2835+Color LED	840lm	70	195x195x12mm	155x155mm
18+6W	铝	85-265V	0.5	SMD2835+Color LED	1300lm	70	245x245x12mm	205x205mm



# K202 SERIES

特点:

- \* 超稳定超薄双色灯
- \* 绿/红/蓝/粉/暖光
- \* 4线制3步控制



## 产品参数

功率	材质	输入电压	功率因素	灯珠	流明值	色显	尺寸
3+3W	铝	85-265V	0.5	SMD2835+Color LED	160lm	70	105x105x28mm
6+3W	铝	85-265V	0.5	SMD2835+Color LED	360lm	70	145x145x28mm
12+4W	铝	85-265V	0.5	SMD2835+Color LED	840lm	70	195x195x28mm
18+6W	铝	85-265V	0.5	SMD2835+Color LED	1300lm	70	245x245x28mm



# K206 SERIES

- 特点:
- \* 超稳定超薄双色灯
  - \* 绿/红/蓝/粉/暖光
  - \* 4线制3步控制



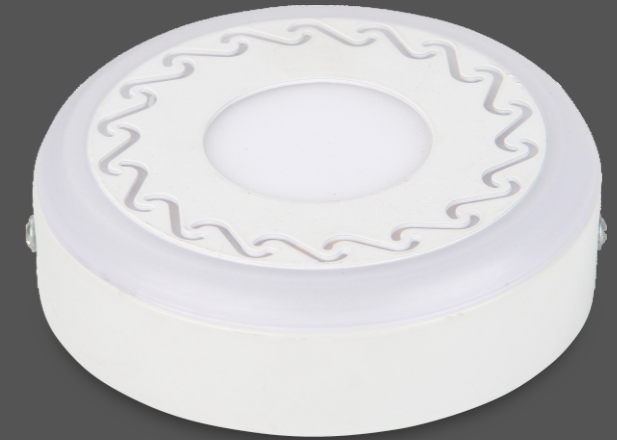
### 产品参数

功率	材质	输入电压	功率因素	灯珠	流明值	色显	尺寸	开孔尺寸
3+3W	铝	85-265V	0.5	SMD2835+Color LED	160lm	70	105x105x12mm	72x72mm
6+3W	铝	85-265V	0.5	SMD2835+Color LED	360lm	70	145x145x12mm	105x105mm
12+4W	铝	85-265V	0.5	SMD2835+Color LED	840lm	70	195x195x12mm	155x155mm
18+6W	铝	85-265V	0.5	SMD2835+Color LED	1300lm	70	245x245x12mm	205x205mm



# K204 SERIES

- 特点:
- \* 超稳定超薄双色灯
  - \* 绿/红/蓝/粉/暖光
  - \* 4线制3步控制



### 产品参数

功率	材质	输入电压	功率因素	灯珠	流明值	色显	尺寸
3+3W	铝	85-265V	0.5	SMD2835+Color LED	160lm	70	105x105x28mm
6+3W	铝	85-265V	0.5	SMD2835+Color LED	360lm	70	145x145x28mm
12+4W	铝	85-265V	0.5	SMD2835+Color LED	840lm	70	195x195x28mm
18+6W	铝	85-265V	0.5	SMD2835+Color LED	1300lm	70	245x245x28mm



# K209 SERIES

- 特点:
- \* 超稳定超薄双色灯
  - \* 绿/红/蓝/粉/暖光
  - \* 4线制3步控制



### 产品参数

功率	材质	输入电压	功率因素	灯珠	流明值	色显	尺寸	开孔尺寸
3+3W	铝	85-265V	0.5	SMD2835+Color LED	160lm	70	105x105x12mm	72x72mm
6+3W	铝	85-265V	0.5	SMD2835+Color LED	360lm	70	145x145x12mm	105x105mm
12+4W	铝	85-265V	0.5	SMD2835+Color LED	840lm	70	195x195x12mm	155x155mm
18+6W	铝	85-265V	0.5	SMD2835+Color LED	1300lm	70	245x245x12mm	205x205mm



# K210 SERIES

- 特点:
- \* 超稳定超薄双色灯
  - \* 绿/红/蓝/粉/暖光
  - \* 4线制3步控制



### 产品参数

功率	材质	输入电压	功率因素	灯珠	流明值	色显	尺寸
3+3W	铝	85-265V	0.5	SMD2835+Color LED	160lm	70	105x105x28mm
6+3W	铝	85-265V	0.5	SMD2835+Color LED	360lm	70	145x145x28mm
12+4W	铝	85-265V	0.5	SMD2835+Color LED	840lm	70	195x195x28mm
18+6W	铝	85-265V	0.5	SMD2835+Color LED	1300lm	70	245x245x28mm



# K211 SERIES

特点:

- \* 超稳定超薄双色灯
- \* 绿/红/蓝/粉/暖光
- \* 4线制3步控制



### 产品参数

功率	材质	输入电压	功率因素	灯珠	流明值	色显	尺寸	开孔尺寸
3+3W	铝	85-265V	0.5	SMD2835+Color LED	160lm	70	120x120x12mm	72x72mm
6+3W	铝	85-265V	0.5	SMD2835+Color LED	360lm	70	155x155x12mm	105x105mm
12+4W	铝	85-265V	0.5	SMD2835+Color LED	840lm	70	205x205x12mm	155x155mm
18+6W	铝	85-265V	0.5	SMD2835+Color LED	1300lm	70	255x255x12mm	205x205mm



# K212 SERIES

特点:

- \* 超稳定超薄双色灯
- \* 绿/红/蓝/粉/暖光
- \* 4线制3步控制



### 产品参数

功率	材质	输入电压	功率因素	灯珠	流明值	色显	尺寸
3+3W	铝	85-265V	0.5	SMD2835+Color LED	160lm	70	120x120x28mm
6+3W	铝	85-265V	0.5	SMD2835+Color LED	360lm	70	155x155x28mm
12+4W	铝	85-265V	0.5	SMD2835+Color LED	840lm	70	205x205x28mm
18+6W	铝	85-265V	0.5	SMD2835+Color LED	1300lm	70	255x255x28mm





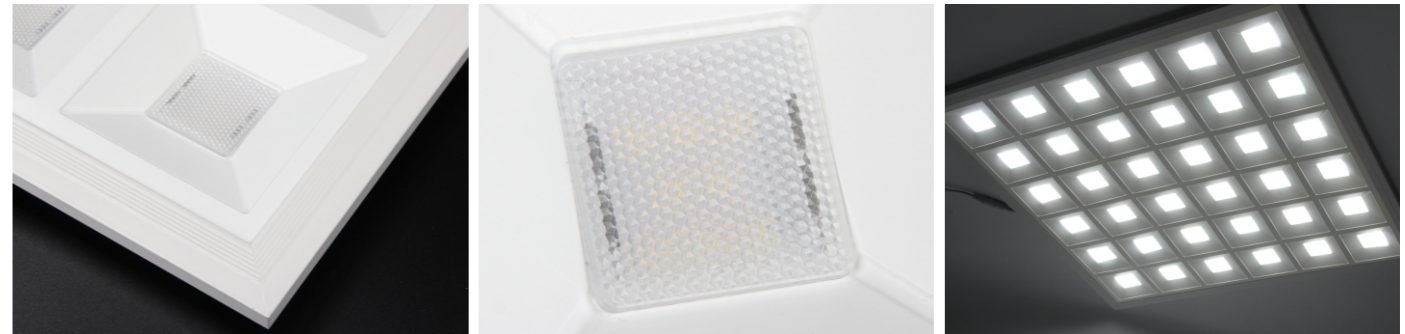
产品参数

功率	材质	功率因素	输入电压	灯珠	流明值	色显	尺寸	厚度
36W	铝	0.9	100-300V	SMD2835	5400lm	80	595*595mm	20mm
40W	铝	0.9	100-300V	SMD2835	6000lm	80	595*595mm	20mm
48W	铝	0.9	100-300V	SMD2835	7200lm	80	595*595mm	20mm
72W	铝	0.9	100-300V	SMD2835	10800lm	80	595*595mm	20mm
96W	铝	0.9	100-300V	SMD2835	14400lm	80	595*595mm	20mm



G219 SERIES

- \* UGR<19, 防眩光
- \* 不发黄
- \* 光学透镜
- \* 纳米 PC 反光杯







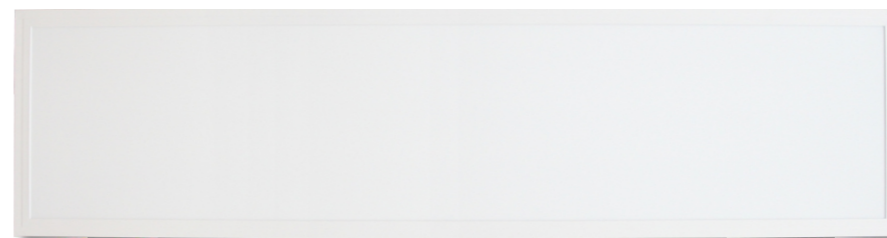
**G205** SERIES



功率	输入电压	功率因素	输入电压	灯珠	流明值	色显	尺寸	厚度
36W	铝	0.9	100-300V	SMD2835	3600lm	80	595*595mm	30mm
40W	铝	0.9	100-300V	SMD2835	4000lm	80	595*595mm	30mm
48W	铝	0.9	100-300V	SMD2835	4800lm	80	595*595mm	30mm



Power	Material	功率因素	Input Voltage	灯珠	流明值	色显	尺寸	厚度
24W	铝	0.9	100-300V	SMD2835	2400lm	80	295*295mm	30mm



功率	材质	功率因素	输入电压	灯珠	流明值	色显	尺寸	厚度
36W	铝	0.9	100-300V	SMD2835	3600lm	80	295*1195mm	30mm
48W	铝	0.9	100-300V	SMD2835	4800lm	80	295*1195mm	30mm



功率	材质	功率因素	输入电压	灯珠	流明值	色显	尺寸	厚度
72W	铝	0.9	100-300V	SMD2835	7200lm	80	595*1195mm	30mm
96W	铝	0.9	100-300V	SMD2835	9600lm	80	595*1195mm	30mm



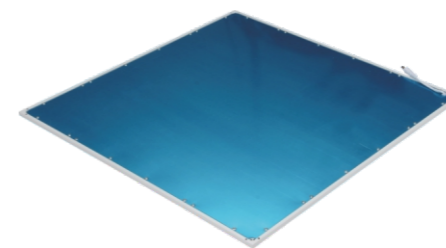
## G201 SERIES

- \* 超薄设计, 侧发光
- \* 高流明值 90lm/W
- \* 高质量驱动
- \* 2.5KV 浪涌保护



100  
Lumens  
per Watt

80%  
Saving



### 产品参数

功率	材质	功率因素	输入电压	灯珠	流明值	色显	尺寸	厚度
36W	铝	0.9	100-300V	SMD2835	2900lm	80	595*595mm	10mm
40W	铝	0.9	100-300V	SMD2835	3600lm	80	595*595mm	10mm
48W	铝	0.9	100-300V	SMD2835	4320lm	80	595*595mm	10mm



### 产品参数

功率	材质	功率因素	输入电压	灯珠	流明值	色显	尺寸	厚度
36W	铝	0.9	100-300V	SMD2835	3000lm	80	295*1195mm	10mm
48W	铝	0.9	100-300V	SMD2835	4100lm	80	295*1195mm	10mm



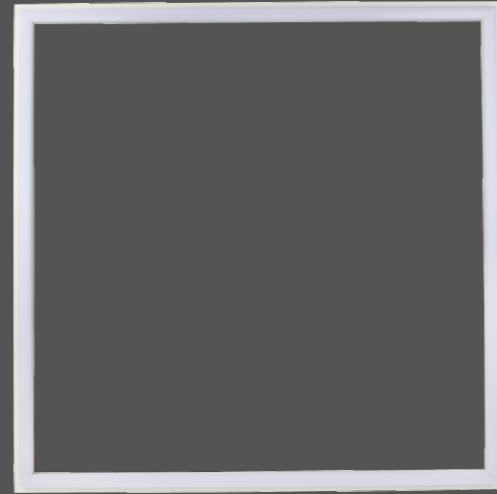
### 产品参数

功率	材质	功率因素	输入电压	灯珠	流明值	色显	尺寸	厚度
60W	铝	0.9	100-300V	SMD2835	5000lm	80	595*1195mm	10mm
72W	铝	0.9	100-300V	SMD2835	6000lm	80	595*1195mm	10mm

# G214 SERIES

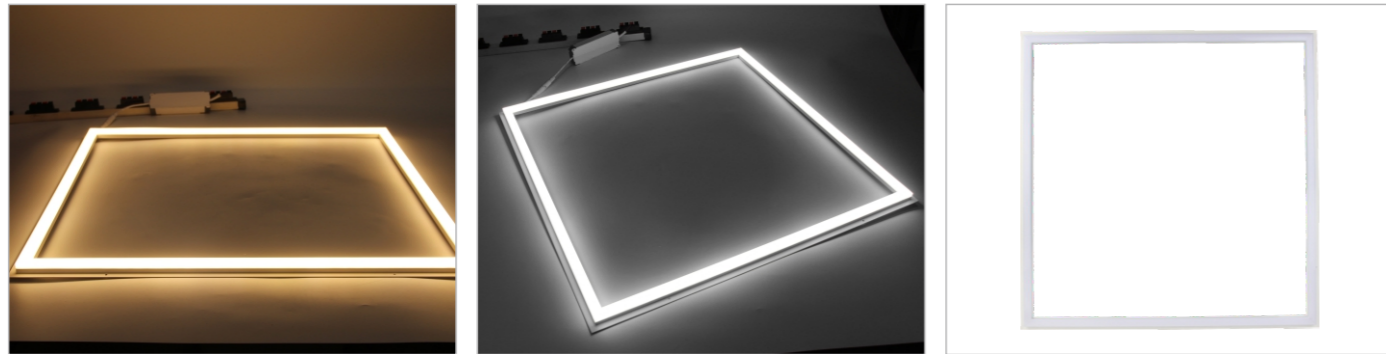
特点:

- \* 新型装饰吸顶灯
- \* 具有相同性能的简单设计
- \* 办公照明新方案



产品参数

功率	功率因素	输入电压	灯珠	流明值	色显	尺寸
36W	0.9	100-300V	SMD2835	3600lm	80	595*595mm
40W	0.9	100-300V	SMD2835	4000lm	80	595*595mm
48W	0.9	100-300V	SMD2835	4800lm	80	595*595mm



# G101 SERIES

特点:

- \* 圆/方压铸大面板灯
- \* 高亮度 100lm/W, 高色显
- \* 窄边设计



产品参数

功率	材质	功率因素	输入电压	灯珠	流明值	色显	尺寸	厚度
36W	铝	0.9	100-300V	SMD2835	3600lm	80	400*400mm	35mm
48W	铝	0.9	100-300V	SMD2835	4000lm	80	500*500mm	35mm
60W	铝	0.9	100-300V	SMD2835	4800lm	80	600*600mm	35mm

